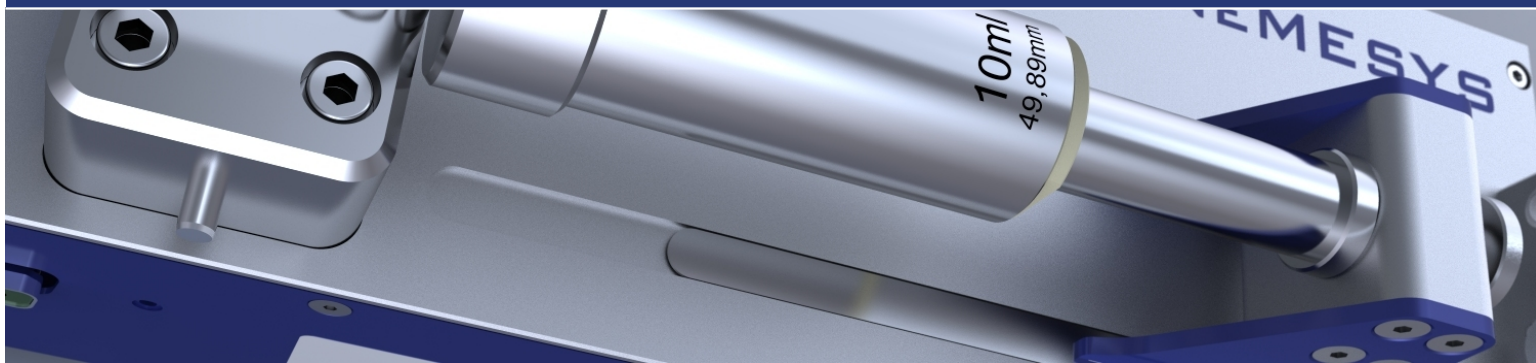


NEMESYS[®] HIGH PRESSURE

Hochdruck-Spritzenpumpe



Präzise und pulsationsfreie Dosierung für Hochdruck-Systeme bis 510 bar

Hochpräzise Dosierung bis 510 bar

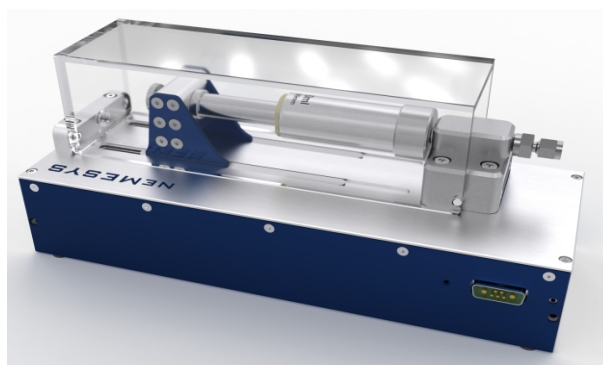
Die neMESYS Hochdruck-Spritzenpumpen sind Pumpen für die präzise Einbringung von Flüssigkeiten in Hochdruck-Systeme oder für die Arbeit mit viskosen Flüssigkeiten. Sie bringen die bewährte pulsationsfreie neMESYS Dosiertechnologie in Druckbereiche bis 510 bar.

Technik

Die kraftvollen, hoch-präzisen und PID-geregelten Servo-Antriebseinheiten der Hochdruck-Spritzenpumpen sorgen für einen extrem gleichmäßigen Vortrieb des Spritzenkolbens und ermöglichen so die Erzeugung von pulsationsfreien Fluidströmen im Nanoliterbereich. Durch den Einsatz speziell konzipierter Edelstahl-spritzen kann die Kraft des Antriebes in Drücke bis 510 bar umgesetzt werden.



Hochdruckspritzen für neMESYS Hochdruckmodul



neMESYS Hochdruckmodul mit eingesetzter Spritze

Ihre Vorteile auf einen Blick

- genaue und pulsationsfreie Dosierung von Fluidströmen bis in den Bereich von Nanolitern
- präzise Dosierung viskoser Flüssigkeiten
- Unterstützung von Hochdruck-Ventilen für die Erzeugung kontinuierlicher Fluidströme über lange Zeiträume
- Dosierung bei Drücken bis 510 bar
- integrierter Drucksensor
- Spritzenaufnahme für fünf verschiedene Größen von Hochdruckspritzen
- kombinierbar mit neMESYS Präzisions-Spritzenpumpenmodulen

2011-05-09