

NEMESYS TUBE OEM

Modulare OEM Schlauchpumpe



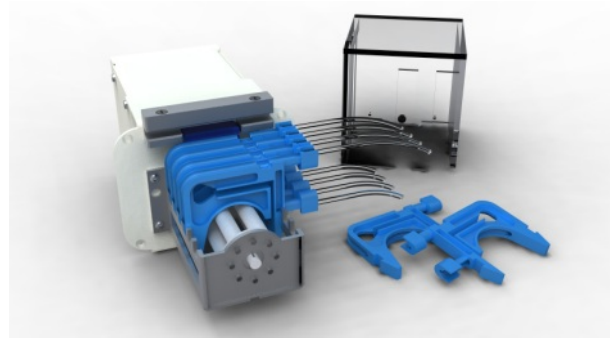
Mehrkanal-OEM-Schlauchpumpe für die Integration in Ihre Anwendungen

Vorteile

Die neMESYS OEM Schlauchpumpe verbindet die bewährte Technik einer Schlauchpumpe mit der modularen und erweiterbaren neMESYS-Antriebs- und Bustechnologie. Das ermöglicht die Ansteuerung von bis zu 32 Pumpen gleichzeitig und die Nutzung der vorhandenen umfangreichen Software.

Technik

Da nur die Schläuche der Pumpe medienberührend sind, ist die Reinigung und die Sterilisation der Pumpe sehr einfach. Die Schlauchpumpe ermöglicht die schonende Förderung von empfindlichen Medien und auch von Medien mit größeren Feststoffpartikeln. Die Betrieb der Pumpe ist einfach und kostengünstig und es sind Förderschläuche für unterschiedliche Medien verfügbar.



Ihre Vorteile auf einem Blick

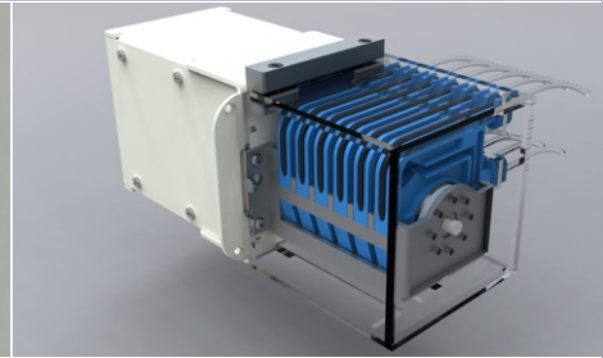
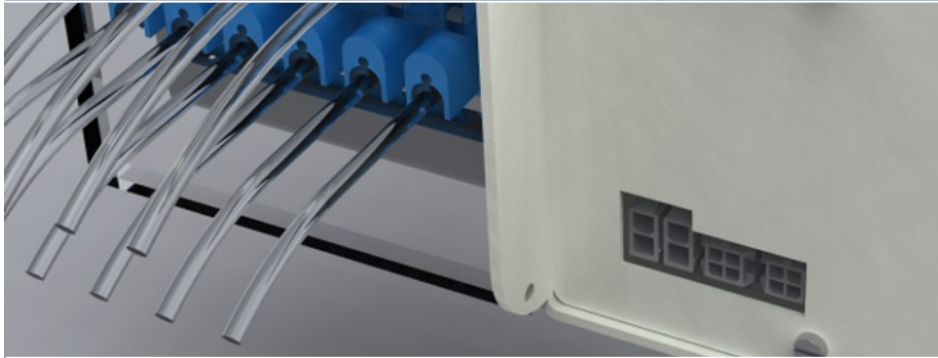
- bis zu 32 Module können miteinander verbunden werden
- einfache Integration in OEM Anwendungen
- umfangreiche Softwareunterstützung
- kann mit neMESYS Spritzenpumpen kombiniert werden
- einfache Reinigung und Sterilisation - keine Kontaminierung
- bis zu 6 verschiedene Flüsse pro Pumpe (abhängig von den verwendeten Schlauchgrößen)
- geringe Scherkräfte - schonende Förderung empfindlicher Medien
- Förderschläuche an Fördermedien anpassbar
- genaue Förderung sehr kleiner Fördermengen möglich

◀ neMESYS OEM Schlauchpumpe

2008-10-09

NEMESYS TUBE OEM

Integration leicht gemacht



Umfangreiche Software und einfache Integration in kundenspezifische Anwendungen

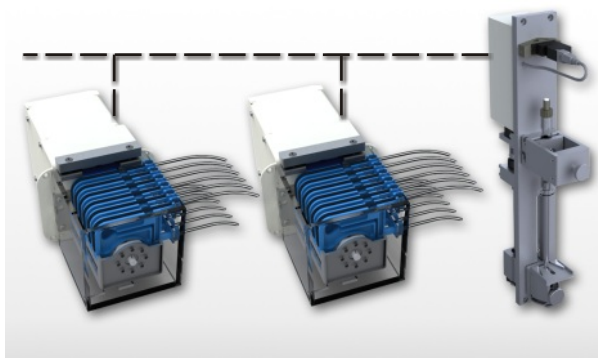
Vielzahl von Möglichkeiten

Nie war es einfacher Schlauchpumpen in eigene Anwendungen zu integrieren. Egal ob Sie Ihre Software unter Windows entwickeln oder ob Sie in LabVIEW programmieren - wir liefern Ihnen die passenden Bibliotheken bereits dazu.

Die integrierten CAN und RS232 Schnittstellen ermöglichen den Betrieb am PC ebenso wie an SPS Steuerungen oder eigenen Mikrocontroller Anwendungen.

Schnittstellen

- CAN bis zu 1 Mbit/s (Standard 500 Kbit/s)
- RS232 bis zu 115200 bit/s
- USB 2.0 / 1.1 mit optionalem USB-zu-CAN-Adapter



neMESYS OEM Schlauchpumpen und neMESYS OEM Spritzenpumpe verbunden über den selben Bus in einer Anwendung

Windows 32-Bit DLL

Alle Funktionen wie z.B. das Dosieren von Volumina, die Erzeugung konstanter Flüsse oder Statusabfragen stehen über eine Windows 32-Bit DLL zur Verfügung. Diese ermöglicht die einfache und kostengünstige Einbindung u.a. in:

- Codegear RAD Studio & Borland Delphi / C++ Builder
- Microsoft Visual C and Microsoft Visual Studio .NET
- Microsoft Visual Basic
- Mathlab
- Agilent VEE



LabVIEW Integration

Die umfangreiche Bibliothek von VIs macht die Einbindung der neMESYS Schlauchpumpen in Ihre LabVIEW Umgebung zum Kinderspiel. Für alle Funktionen stehen fertige VIs zur Verfügung.



CANopen (DS402)

Die Pumpen implementieren das CANopen Geräteprofil DS402 "Drives and Motion Control". Über die CAN Schnittstelle kann von CANopen fähigen Anwendungen auf jeden einzelnen Pumpenantrieb zugegriffen werden.



2008-10-09